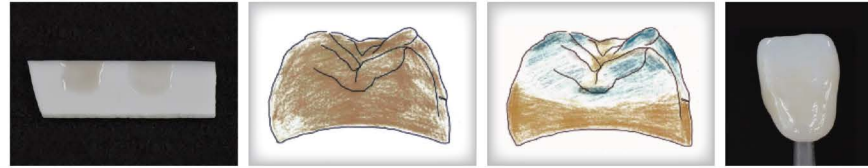


응용 레시피 ② 에나멜 부위의 캐릭터라이징을 하고 싶은 경우



CZR ES 와 VC 글레이즈, FL 글레이즈를 IS리퀴드와 함께 섞는다. 예를 들면 아래와 같다.

회색빛 에나멜 : CZR ES Gray : VC 글레이즈 : FL 글레이즈 = (1:6) : 7

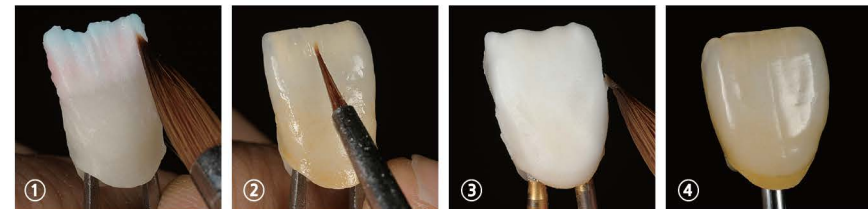
푸른빛 에나멜 : CZR ES Blue : VC 글레이즈 : FL 글레이즈 = (1:6) : 7

- 먼저 VC 글레이즈를 균일하게 전체 표면에 바른다.
- 에나멜 부위에 ES와 혼합한 글레이즈를 바른다.
- 원하는 수준과 농도에 맞추려면 적용 범위의 두께를 조절할 수 있도록 글레이징의 혼합 비율을 조정해주세요.

응용 레시피 ③ 고투명 지르코니아 블록을 이용한 고급 심미 보철물 제작

IS, ES 테크닉을 이용하여 포세레인을 빌드업, 좀 더 높은 수준의 보철물을 제작한다.

사진 제공 : 유아사나오토



- ① Body 와 Enamel 포세레인을 이용하여 최소한의 두께를 유지하면서 프레임의 절단면 부분만 빌드업을 한다.
- ② IS를 적용한다.
- ③ 러스터 포세레인을 올린다.
- ④ 완료

추천 재료들

CZR FL Glaze / CZR VC Glaze / CZR IS, CZR ES, CZR Luster / CZR PRESS LF ES
CZR PRESS LF IS / CZR PRESS LF Luster

유의사항

- CZR 과 CZR LF는 섞어서 사용하지 않도록 합니다.
- 노리타케 KATANA UTML, STML 위에 CZR PRESS 인고트로 프레스하지 않습니다.

E Glaze FL Glaze VC Glaze 소성스케줄

	건조시간 (분)	소성시작온도 (°C)	진공시작온도 (°C)	분당상승온도 (°C/분)	진공치 (cm/Hg)	진공해제온도 (°C)	최고온도 (°C)	계류 (대기/분)	냉각 (분)
내부 스테인	5	600	600	50	65	850	930	1	4
글레이즈 1차	5	600	600	65	72	850	850	1	4
글레이즈 2차	5	600		50			850	0	4

*되도록이면 바르고 굽기를 2차례 진행하고, 첫번째 소성에서 원하는 디자인대로 나왔다면 두번째 소성이 필요하지 않습니다.

관련 제품



IS Liquid

E, FL, VC glaze 믹싱 리퀴드



Pearl Surface Z

지르코니아 마무리 광택 페이스트

노리타케 풀지르코니아용
글레이즈 파우더 3총사



E Glaze

유백색의
밝은 느낌을 가진 글레이즈
치아와 동일한 경도



FL Glaze

높은 형광성을 지닌
무색 투명한 글레이즈



VC Glaze

너무 밝은 풀지르코니아의
밸류를 낮추는 글레이즈



노리타케 지르코니아용 글레이징 파우더

풀지르코니아용 글레이징 스테인으로 지르코니아 프레임과 잘 맞는 열팽창계수와 루사이트 결정을 포함하고 있어 포세레인과 동등한 물성을 가지고 있습니다. 또한 모두 일반적인 글레이징 파우더처럼 사용 가능합니다.

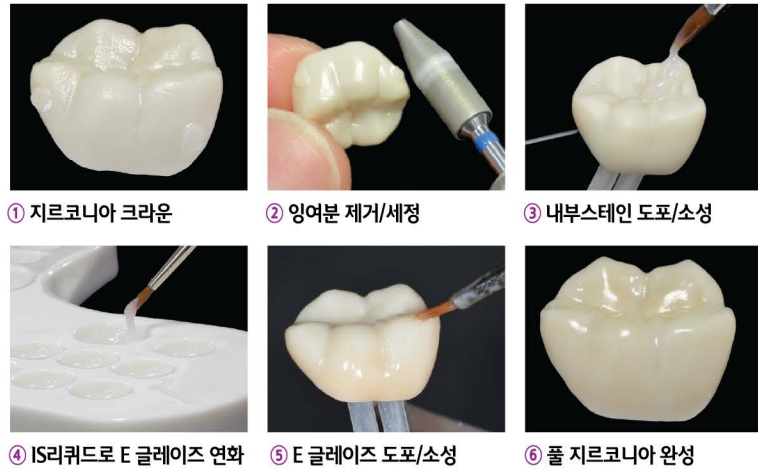


CZR External Stain E Glaze 10g

교합면 등에 E 글레이징을 사용해 좀으로써 크라운의 표면 경도를 자연치의 에나멜에 좀 더 가깝게 재현할 수 있습니다.

- E 글레이징을 사용함으로써 포세레인과 동일한 광택과 질감을 재현할 수 있습니다.
- 연마재 사용 등의 기계적 연마와 비교하여 작업 노력을 대폭적으로 줄일 수 있습니다.
- 지르코니아 + E 글레이즈의 두께이므로 메탈 크라운과 비슷한 정도의 형성량으로 수복이 가능합니다.
- 카타나 지르코니아 컬러 프레임과의 조합으로 폭넓은 색조에 대응할 수 있습니다.
- 내부 스테인을 함께 사용하여 미세한 색조 조정도 가능합니다.

사용방법과 순서



CZR External Stain FL Glaze 10g

무색의 투명한 글레이징 파우더이며 높은 형광성을 포함하고 있습니다.



CZR External Stain VC Glaze 10g

VC 글레이즈는 유색의 글레이징 파우더이며 풀지르코니아의 명도를 낮추는 데 사용합니다. 역시 형광성을 포함하고 있지만 FL 글레이징보다는 낮은 정도의 형광성을 가지고 있습니다.

사용방법과 순서



- FL 글레이즈나 VC 글레이즈를 올리기 전에 실리콘 다이아몬드 포인트로 가능한 한 곱게 지르코니아 표면을 부드럽게 합니다.

- 글레이즈 파우더와 IS 리퀴드를 섞어 아이스크림 녹은 것 같은 상태로 만든 다음 지르코니아 표면 전체에 바릅니다. 이때 농도가 지나치게 낮은 경우 글레이즈가 흘러 적절한 표면 광택이 나지 않으니 적정 농도가 되도록 리퀴드와 파우더 양을 섞도록 합니다.

- 캐릭터라이징이 필요한 경우 FL 글레이즈나 VC 글레이즈에 CZR Es 스테인을 섞어 원하는 색과 셰이드를 만들 수도 있습니다.

- 스테인을 섞은 다음에도 소성 스케줄은 기존의 FL/ VC 글레이즈의 소성 스케줄과 동일합니다.

* 글레이징을 하기 전에 샌드블라스팅을 하기를 추천합니다.

* 만일 지르코니아 표면이 대합치에 닿도록 디자인되었으면 되도록 표면을 매우 부드럽게 폴리싱하는 것이 좋습니다.

응용 레시피 1 스테인과 믹싱하지 않고 글레이징만 하는 경우

신터링 후 목표 셰이드만큼 표면 스테인 후 소성, 소성 후 셰이드가 목표 셰이드와 비슷한 경우

FL 글레이즈와 VC글레이즈를 일대일 (1 : 1) 로 섞어 전체적으로 도포한다.

목표 셰이드보다 밝은 경우

채도 증가를 위해 VC로 도포, 정도에 따라 FL과 혼합한다.

목표 셰이드보다 어두운 경우

E글레이징으로 도포, 정도에 따라 FL과 혼합한다.

전체적으로 좀 더 자연스러운 표현을 하려는 경우

보철의 측면이나 교합면에 FL+VC (1 : 1) 로 전체적으로 도포 후 교두 부분만 E로 도포하여 좀 더 자연스러운 셰이드 재현을 한다.

사진 제공 : 최문식

