

# 베이직

단순하고, 경제적이고, 믿음직한  
마이크로 샌드 블라스터

# 편리한 일상의 작업



PerfectView

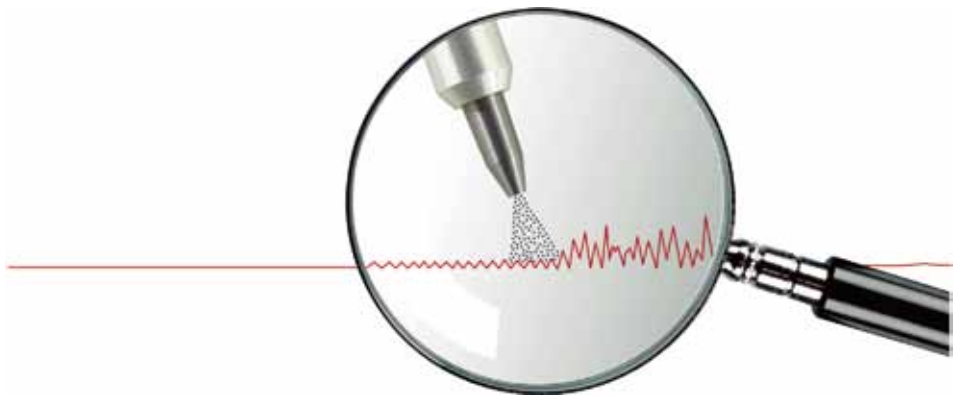
- 위 : 기존의 블라스팅 챔버 조명
- 아래 : 렌퍼트 퍼펙트 뷰

## LED 혁신

모든 보철물의 미세한 부분까지 인식하기가 쉽지 않기 때문에 정확한 샌드 블라스팅 기술을 구현하기란 매우 어렵습니다. 퍼펙트 뷰는 미세한 부분까지 잘 보이도록 빛이 집중되어 있으며 챔버 안을 전체적으로 환하게 비춰 작업 시야를 확보합니다.

## 균일한 표면 처리

균일하게 다듬어진 표면은 포세레인과 아크릴 비니어의 분당력에 있어 매우 중요한 요소입니다. 그러므로 보철물의 지속적인 품질 유지를 위해서는 일정한 샌드 블라스팅 분사와 압력이 필요합니다.



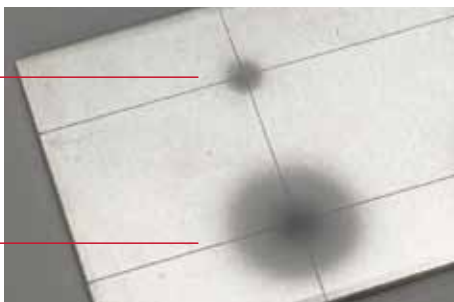
# 만족스러운 샌드 블라스팅 작업

## 정확한 샌드 블라스팅

특별하게 디자인된 노즐로 정확한 샌드 블라스팅이 가능합니다. 필요한 범위에만 집중적인 샌드 블라스팅을 할 수 있습니다.

· 렌퍼트의 집중 분사력

· 경쟁사의 집중 분사력



## 대형 유리 패널을 통한 작업 시야의 확대

대형 유리 패널을 통해 블라스팅 챔버 내부 전체를 볼 수 있으며 작업시 발생할 수 있는 오류를 최소화할 수 있습니다.

\* 모든 비교 사진은 동일한 조건 및 환경에서 촬영되었음

# 얼마나 경제적인 샌드 블라스팅이 가능할까요?

## 믹싱 챔버 기술

특수 믹싱 챔버가 공기와 연마재를 최적의 상태로 혼합하기 때문에 연마재의 낭비없는 가장 효율적인 블라스팅이 가능합니다. 이러한 시스템은 베이직 콰트로 IS의 'IS' 또는 '즉시정지' 기능과 결합하였을 때 더욱 강화되며 연마재 비용을 80%까지 절감할 수 있습니다.

\* 독일, Osnabrück 테크니컬 대학 공학정보학부 실험 증명



## 실리콘 코팅 유리 패널

베이직 샌드 블라스터(베이직 에코 제외)의 실리콘 코팅된 유리 패널은 거친 작업 환경에서도 평균 기간 이상의 깨끗한 작업 시야를 보장합니다.

샌드 블라스팅 노즐	코브라 (µm)					롤로블라스트 (µm)		Rocatec 3M Espe		
	25	50	90	110	125	250	50	100	Pre&Plus	Soft
 Ø 0.40 mm, 주문번호 90002-1203	■									
 Ø 0.60 mm, 주문번호 90003-3213		■					■			■
 Ø 0.80 mm, 주문번호 90002-1204		□	■	□			□	□		□
 Ø 1.00 mm, 주문번호 90003-3211			□	■	□		■			□
 Ø 1.20 mm, 주문번호 90003-3214		□	□	□	■	□		□		■
 Ø 1.40 mm, 주문번호 90002-1205				□	■	□				□
 Ø 2.00 mm, 주문번호 90002-1206							■			
 Ø 1.5 x 3.5 mm, 주문번호 90003-1739			■	■	■			■		

■ 매우 권장      □ 권장

## IT 노즐

기존 노즐 대비 4배 이상 오래 사용 가능하므로 더욱 경제적입니다.



# 이것이 진정한 샌드 블라스팅이다!



저는 15년간, 좋은 품질의 독일제 샌드 블라스터를 3명의 직원들과 함께 사용해왔습니다. 그것은 2개의 탱크가 장착되어 있는 제품이었죠, 사용하는 동안, 텅스텐 카바이드 노즐, 압력 호스, 전면 유리 외에 다른 것들은 교체할 필요가 없었습니다.

저는 렌퍼트에서 베이직 콰트로 IS의 사용을 권해왔을 때 전혀 끌리지가 않았습니다. 설치에 드는 시간과 노력도 그렇지만, 샌드 블라스팅이 다 비슷하지 뭐 별 다르게 있겠냐는 의문, 아마 여러분도 동감하실 겁니다. 결국 심사숙고 끝에 저는 베이직 콰트로 IS를 설치했죠.

베이직 콰트로 IS를 처음 접한 저는 “유리 패널이 없잖아!” 라고 생각했지만 그것은 착각이었습니다. 크리스탈처럼 투명하고 커다란 전면 유리 패널은 가히 환상적이었습니다. 그 다음 눈에 들어온 것은 조명이었습니다. 챔버 내부를 훤히 들여다볼 수 있는 조명은 6개월을 넘게 사용해도 성능이 그대로 유지되었습니다. 또한, 블라스팅 챔버는 얇은 실리콘으로 코팅 되어 있어 연마재의 영향을 받지 않는 것 같더군요. 가끔씩 유리 패널의 습기를 닦아주고 말리기만 하면 되니, 정말 좋지 않나요?

사용을 할수록 새로운 장점들이 하나 하나 드러나기 시작했습니다. 예를 들어, 각 탱크의 작업 압력을 별도로 조절 가능하다든지, 풋 스위치에서 받을 때는 즉시 블라스팅이 중지(IS=Immediate Stop, 즉시 중지)되어 압력을 제어한다든지, 이러한 기능은 시간, 연마재 및 비용의 절약뿐만 아니라 더욱 정확한 작업을 가능하게 하죠. 더 이상 뭘 바라겠어요?

집진구는 넓은 직경의 관을 사용하여 공기의 분산없이 먼지를 안정적으로 제거합니다. 이러한 ‘흐름 효과’는 집진구의 반대편에 위치한 통풍 슬롯을 통해 생성되며 유입된 공기가 효과적으로 먼지를 날려주는 역할을 합니다. 그리하여 블라스팅 챔버 내의 먼지들도 거의 눈에 띄지 않죠.

그렇다면 실제 샌드 블라스팅 기능 자체는 어떠냐고요? 저는 거기에도 깜짝 놀랐습니다. 0.5bar(또는 그 이하)의 압력에서도 정확한 블라스팅이 가능했습니다. 또한, 연마재가 튀거나 막히는 일 없이 고른 표면 구조를 얻을 수 있었습니다. 6bar의 블라스팅 압력에서도 그러한 현상은 없었고 엄청난 힘으로 250 $\mu$ m의 ‘코브라’ 알루미늄 옥사이드를 내뿜더군요. 참, 노즐과 수복물 간의 거리에 따라 연마의 정도를 조절할 수도 있습니다.

과장해서 말할 것도 없이, 저는 베이직 콰트로 IS에 확신을 갖게 되었습니다. 지금 저는 더 빠르고, 더 정확하고, 더 편안하게 작업을 하고 있죠. 저희 기공소의 연마재 재고 상황만 봐도, 베이직 콰트로 IS를 사용함으로써 얼마나 많은 연마재가 절약되는지를 알 수 있습니다.

이제 예전에 사용하던 샌드 블라스터로 다시 돌아갈 일은 없네요!



Rainer Semsch

마스터 멘탈 테크니션,  
기공소 오너, 코스 강사 및 DGAZ 멤버  
(독일심미치과협회)

# 렌퍼트 베이직 샌드 블라스터 시리즈

## 가장 경제적으로 샌드 블라스팅하는 방법



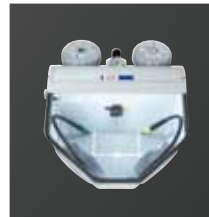
베이직 콰트로 IS



베이직 콰트로



베이직 마스터



베이직 클래식



베이직 에코

탱크 수량	2-4	2-4	2	1 또는 2	1 또는 2
IS 기능	✓	-	-	-	-
챔버 용량	20 L	20 L	20 L	14 L	10 L
IT 노즐	✓	✓	✓	✓	✓
퍼펙트 뷰	✓	✓	✓	✓	✓
실리콘 코팅 유리판	✓	✓	✓	옵션	-
탱크 추가	✓	✓	✓	✓	✓





## 베이직 콰트로 IS



PerfectView

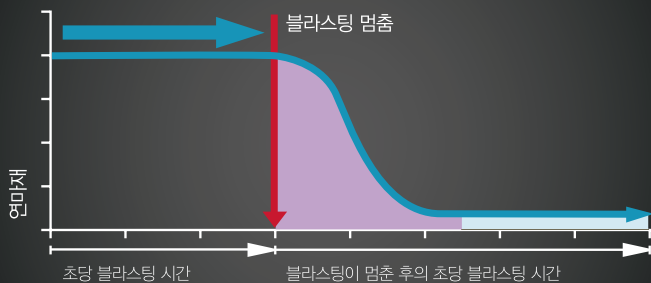


TIP :

렌퍼트의 베이직 블라스팅은 Rocatec™ 사용을 위한 3M Espe 에서 권장하는 유일한 장비입니다. 지속적인 충격 에너지에도 절대적으로 균일하고 안정적인 코팅 성능을 발휘합니다.

## 높은 정밀도의 프리미엄 샌드 블라스터

### 즉시 정지 기능 IS (Immediate Stop)



— 기존의 블라스팅 기술    ■ 연마재 양/블라스팅이 멈춘 후의 에어  
— IS 블라스팅 기술    ■ 에어

2~4개의 탱크 장착이 가능한  
편리하고 전문적인 고급형 샌드 블라스터

- ▶ 즉시 정지 기능 IS(Immediate Stop)의 적용으로 초 단위 내로 연마재의 분사를 멈추고 시작할 수 있어 세밀한 작업이 가능하며 연마재를 절약할 수 있음
- ▶ 특수 믹싱 챔버 기술로 비용을 최대한 절감하면서 정확하고 안정적인 작업이 가능
- ▶ 각 탱크마다 압력을 따로 조정할 수 있어 빠르고 안전한 작업 가능

## 베이직 콰트로



PerfectView

# 다양한 기능의 경제적인 샌드 블라스터

2~4개의 탱크 장착이 가능한  
편리하고 다루기 쉬운 샌드 블라스터

- ▶ 탱크 및 핸들에 각각 다른 색상의 컬러 코딩이 되어 있어 구분이 쉽고, 연결부를 빠르게 분리할 수 있어 도구 없이 손쉽게 추가 탱크 장착 가능
- ▶ 특수 믹싱 챔버 기술(벤츄리 원리)로 정확하고 균일한 분사
- ▶ 제트 노즐로 손과 제작물의 잔여물, 먼지 등을 쉽게 제거할 수 있음



TIP :

베이직 콰트로 S 및 베이직 콰트로에 내장된 제트 노즐을 통해 손과 수복물에 묻은 블라스팅 잔여물, 연마재, 먼지 등을 쉽고 빠르게 제거할 수 있습니다.



## 베이직 마스터



PerfectView



### 렌퍼트의 연마재 :

99.7% 순도의 알루미늄 옥사이드인 코브라는 정교한 입자 크기로 균일한 표면 처리 성능을 보장합니다. 코브라 및 롤로블라스트 연마재에 대한 자세한 정보는 신구덴탈 웹 사이트에서 확인할 수 있습니다.

## 기공소의 일상적인 작업을 위한 샌드 블라스터

2개의 탱크가 장착된 이동 및 손의 움직임이 자유로운 공간 절약형 샌드 블라스터

- ▶ 특수 믹싱 챔버 기술(벤츄리 원리)로 정확하고 균일한 분사
- ▶ 챔버 용량(20ℓ)이 커서 손의 움직임이 자유로움
- ▶ 통풍 슬롯은 챔버 내 환기와 선명한 시야를 보장





## 베이직 클래식



PerfectView

## 컴팩트한 크기에 담은 커다란 기술

1~2개의 탱크 장착이 가능한  
샌드 블라스터의 스탠다드

- ▶ 도구 필요없이 손쉽게 탱크 2개 장착 가능
- ▶ 특수 믹싱 챔버 기술(벤츄리 원리)로 정확하고 균일한 분사
- ▶ 콤팩트하고 슬림한 디자인으로 좁은 공간에서도 사용 가능



TIP:

렌퍼트의 모든 샌드 블라스터에는 탱크를 세척, 교체하고 노즐을 쉽게 분리하기 위한 도구가 제공됩니다.



## 베이직 에코



PerfectView



### 작아진만큼 섬세해진 디테일

베이직 에코는 작은 크기에도 불구하고 최적의 작업 공간을 제공합니다. 또한, 팔 토시와 유리 패널은 도구 없이도 쉽게 분리하여 세척 및 교체할 수 있습니다.

## 경제성과 효율성을 모두 충족하는 최고의 선택

### 최고의 가성비를 가진 샌드 블라스터의 시작점

- ▶ 25년이 넘는 치과용 샌드 블라스팅 기술력을 그대로 담은 공간 절약형 모델
- ▶ 정확한 샌드 블라스팅 성능과 뛰어난 비용 효율성, 콤팩트한 크기
- ▶ 특수 믹싱 챔버 기술(벤츄리 원리)로 높은 경제성 실현
- ▶ 퍼펙트 뷰 : 전체적으로 환하고 선명한 작업 시야 확보



# 주문번호 및 상세 기술정보

	베이직 콰트로 IS	베이직 콰트로	베이직 마스터	베이직 클래식	베이직 에코
전압	220 - 240 V, 50/60 Hz	220 - 240 V, 50/60 Hz	220 - 240 V, 50/60 Hz	220 - 240 V, 50/60 Hz	220 - 240 V, 50/60 Hz
압력	1 - 6 bar	1 - 8 bar	1 - 8 bar	1 - 8 bar	1 - 6 bar
외부 연결 압력	5 - 8 bar	5 - 8 bar	5 - 8 bar	5 - 8 bar	6 bar
필요 공기	98 l/min	98 l/min	98 l/min	98 l/min	98 l/min
램프	16 W	16 W	16 W	16 W	9 W
케이블 길이	2 m	2 m	2 m	2 m	2 m
크기/탱크 2개 장착 (W×H×D)	395 x 320 x 510mm	395 x 285 x 465mm	395 x 285 x 460mm	350 x 270 x 470mm	275 x 350 x 400mm
탱크 용량 (개당)	1000 ml	1000 ml	1000 ml	1000 ml	1000 ml
챔버 용량	20 l	20 l	20 l	14 l	10 l
무게 (탱크 2개 장착)	11,5kg	8,9kg	8,1kg	6,5kg	5,5kg

## 베이직 콰트로 IS

상품명	구성	주문번호
베이직 콰트로 IS (220~240V)	탱크 2개 (25~70 $\mu$ m, 70~250 $\mu$ m), 노즐 2개 (0,8mm, 1,2mm)	2959-0000
추가 탱크 (25~70 $\mu$ m)	노즐 0,8mm 포함	2959-0050
추가 탱크 (70~250 $\mu$ m)	노즐 1,2mm 포함	2959-0250

## 베이직 콰트로

상품명	구성	주문번호
베이직 콰트로 (220~240V)	탱크 2개 (25~70 $\mu$ m, 70~250 $\mu$ m), 노즐 2개 (0,8mm, 1,2mm)	2958-0000
추가 탱크 (25~70 $\mu$ m)	노즐 0,8mm 포함	2958-0050
추가 탱크 (70~250 $\mu$ m)	노즐 1,2mm 포함	2958-0250

## 베이직 마스터

상품명	구성	주문번호
베이직 마스터 (220~240V)	탱크 2개 (25~70 $\mu$ m, 70~250 $\mu$ m), 노즐 2개 (0,8mm, 1,2mm)	2948-2025

## 베이직 클래식

상품명	구성	주문번호
베이직 클래식 (220~240V)	탱크 2개 (25~70 $\mu$ m, 70~250 $\mu$ m), 노즐 2개 (0,8mm, 1,2mm)	2947-2025
추가 탱크 (25~70 $\mu$ m)	노즐 0,8mm 포함	2947-0050
추가 탱크 (70~250 $\mu$ m)	노즐 1,2mm 포함	2947-0250

## 베이직 에코

상품명	구성	주문번호
베이직 에코 (220~240V)	탱크 2개 (25~70 $\mu$ m, 70~250 $\mu$ m), 노즐 2개 (0,8mm, 1,2mm)	2949-2025
추가 탱크 (25~70 $\mu$ m)	노즐 0,8mm 포함	2947-0050
추가 탱크 (70~250 $\mu$ m)	노즐 1,2mm 포함	2947-0250

경제적이고 안정적인 샌드 블라스팅에 대한  
더 자세한 정보를 확인하세요!



[www.shingoo.co.kr](http://www.shingoo.co.kr)



[www.renfert.com](http://www.renfert.com)



[facebook.com/renfertdental](https://facebook.com/renfertdental)



[blog.renfert.com](http://blog.renfert.com)



[youtube.com/c/renfert](https://youtube.com/c/renfert)